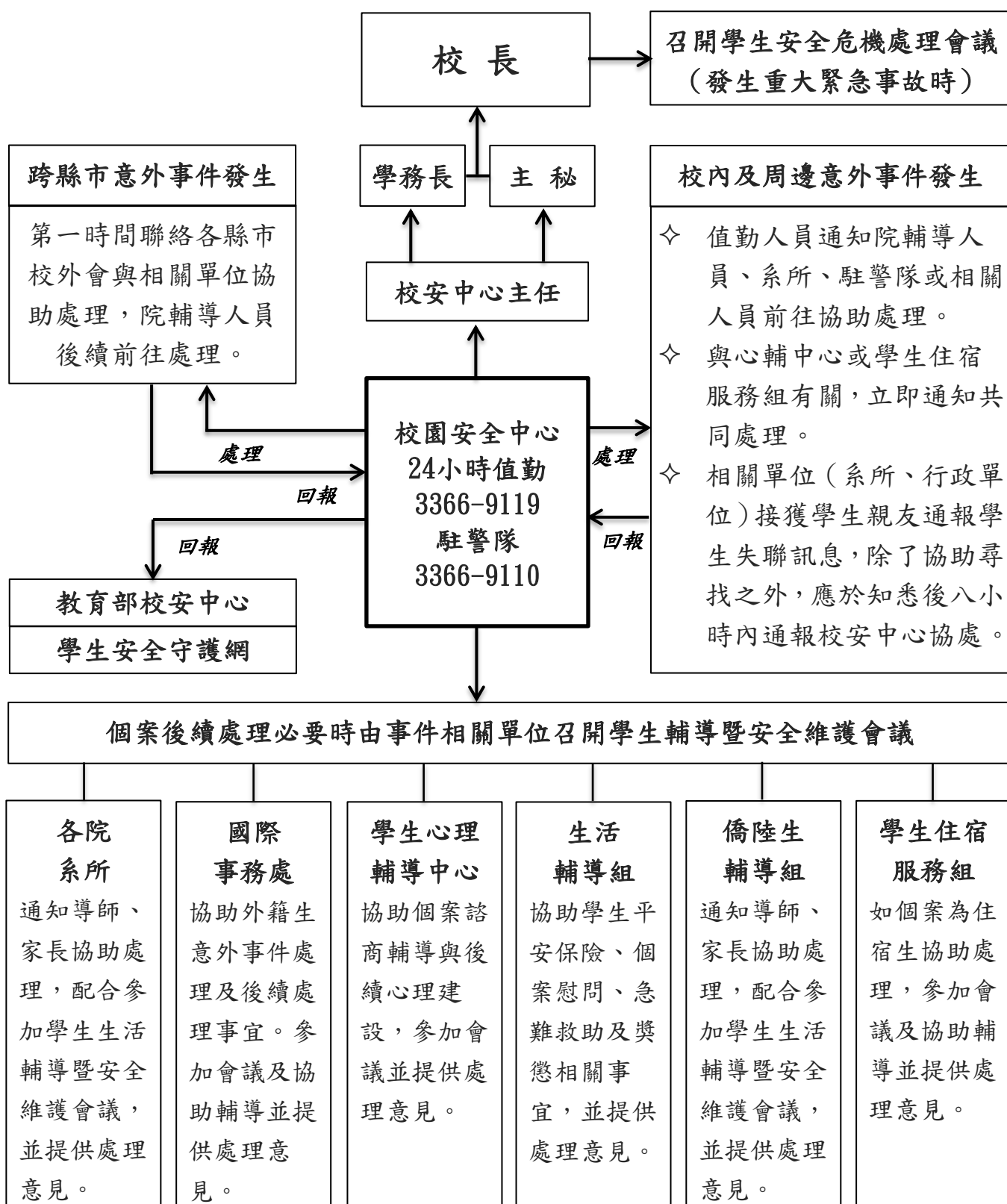


國立臺灣大學『學生安全事件處理流程』



學務處校安中心為執行 24 小時值勤並與學生住宿服務組負責學生緊急意外事故第一線處理(國際生及僑陸生同時通知國際事務處、僑陸組等相關單位派員協處)，並與各組室密切連絡及相互支援，期以落實維護校園安寧與學生安全之工作。